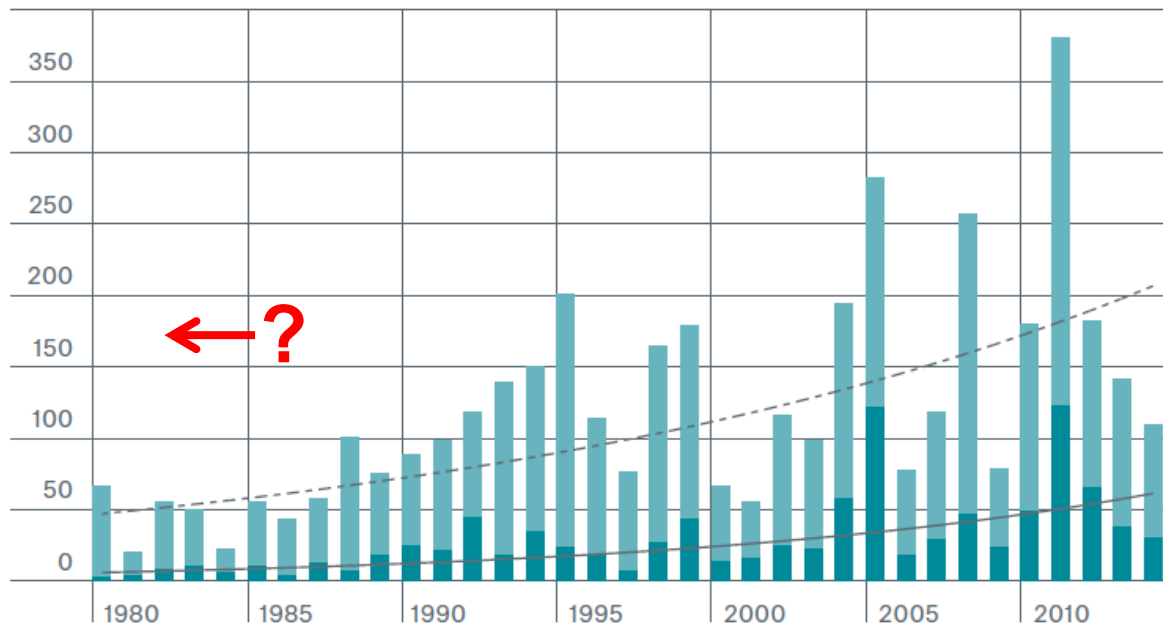


Úvahy nad „rizikovou společností“: viděno historickou geografii

Konference Naše společná přítomnost (31. 3. – 1. 4. 2016, UK Praha)

Overall losses and insured losses 1980–2014 (in US\$ bn)



- Overall losses (2014 values)*
- Of which insured losses (2014 values)*
- Trend in overall losses
- Trend in insured losses

* Values adjusted for inflation using the Consumer Price Index (CPI) of each country.

Source: Munich Re NatCatSERVICE

Klíčové otázky:

- (a) Proč se společnost rizikům vystavuje?
- (b) Které překážky jí brání přijímat dostatečná opatření pro zmírnění rizika?

Riziková společnost dle *Giddense (1999)*

– provázané ústřední pojmy a kontradikce tradičních a moderních kultur

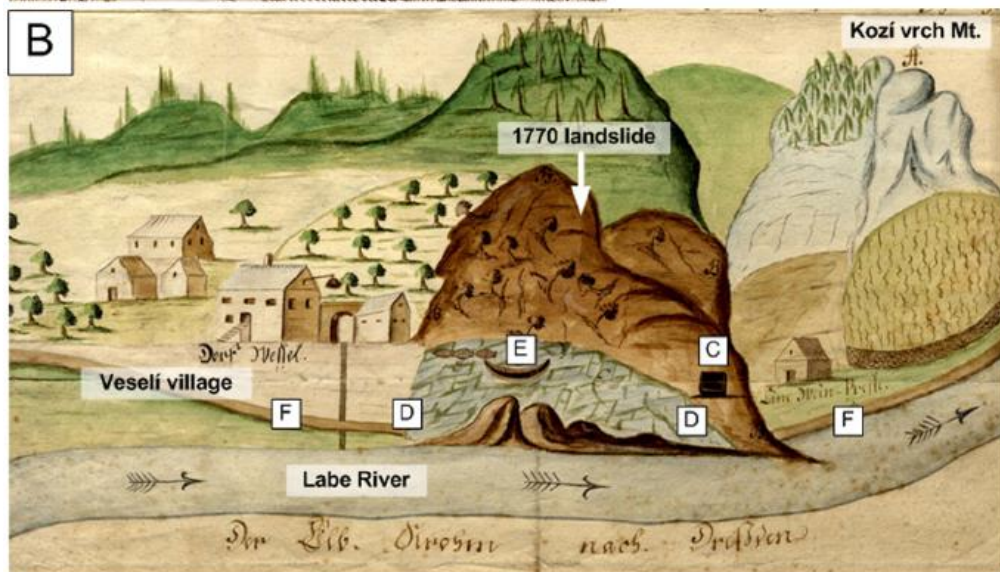
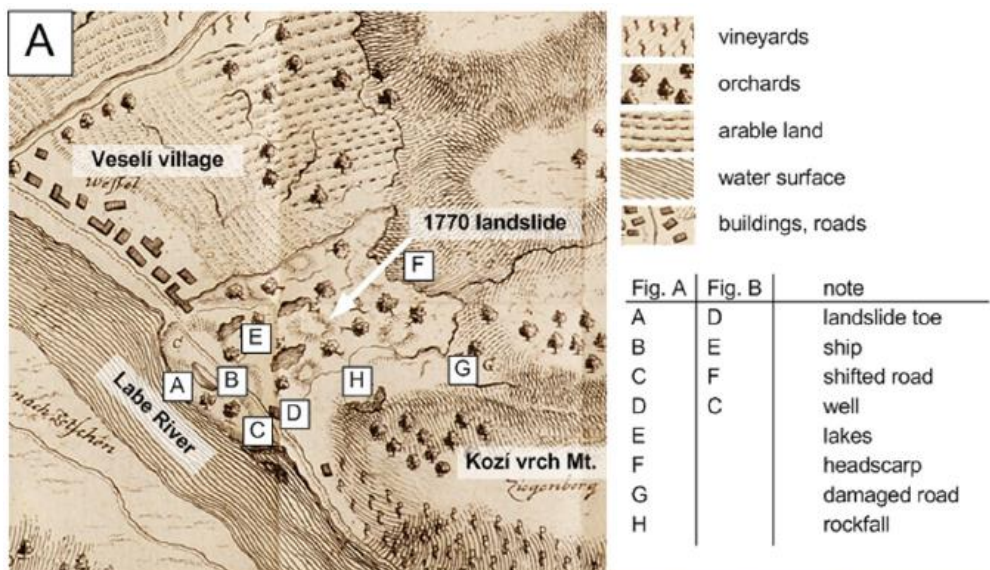
The end of tradition – aspirace na možnost ovlivnění světa rizik kolem nás

The end of nature (external x manufactured risks) – komplexní (totální) ovlivnění krajinného systému

Organized irresponsibility – „nejsou žádní druzí“



„The end of tradition“



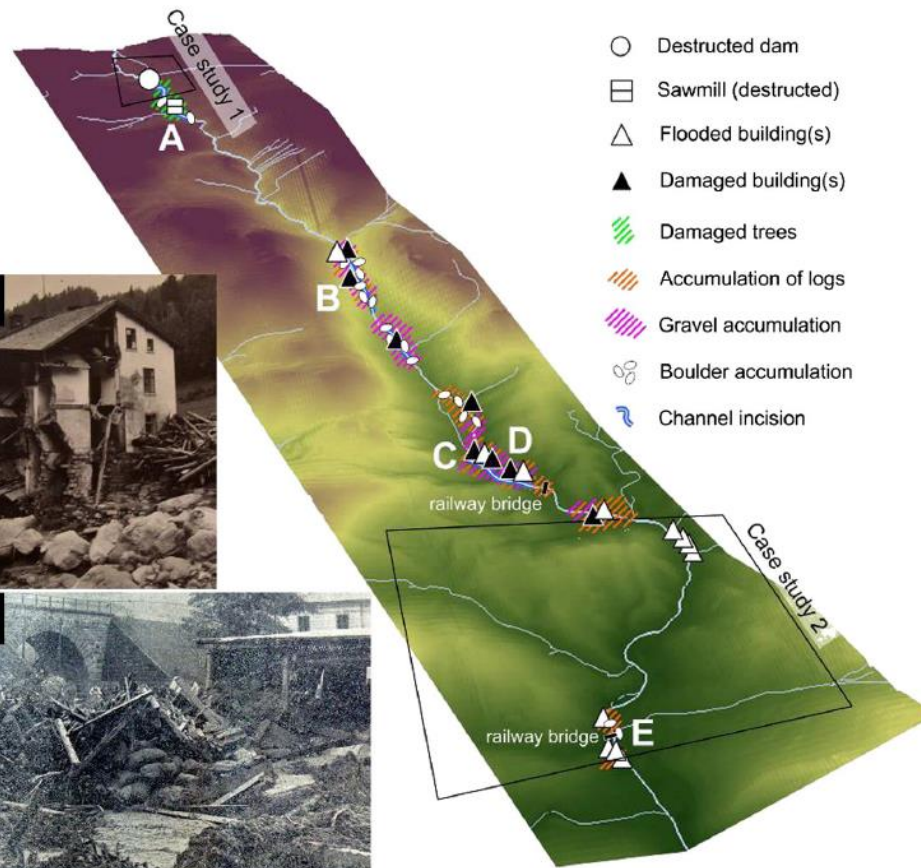
Bedruckt zu München bey Adam Berg,
Mit Köm. Befehl: Mayest. Freyheit.



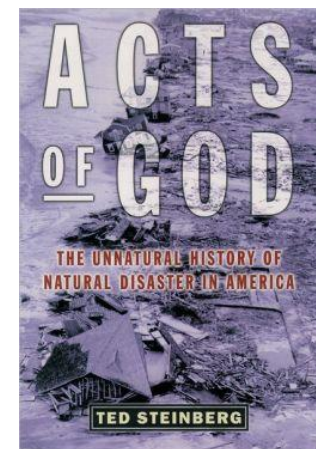
Širší rámec

Případová studie A – Sesuv a adaptace při Kozím vrchu u Ústí nad Labem v roce 1770
(Raška et al. 2016, Geomorphology 255: 95–107)

„The end of nature“



Případová studie B – Protržení hráze na Bílé Desné v roce 1916
(Raška & Emmer 2014, Geomorphology 226: 135–147)



Širší rámec

„Organized irresponsibility“



D

Okres: Krusná Železniční pohrona / druh a datum: _____

Okresní úřad: Karlův Elementární katastrofa (Art und Datum): _____

Obec: Štěpánov Hochwasser 8/ten 27.

Ortschaft: _____

Všetřovací arch - Erhebungsbogen

ohledná poskozeného / oběť / Geschädigten: Klöpšoch Kunc

In Štěpánov N.č. 170

| | | |
|---|--|----------------------|
| 1 | Jméno a příjmení poskozeného / Vor- und Zuname des Geschädigten | <u>Klöpšoch Kunc</u> |
| 2 | Povolání resp. zaměstnání / Beruf bzw. Beschäftigung | <u>Náherin</u> |
| 3 | Stav / svobodný, ženatý, vdovec, rozvedený, rozloučený / Stand / ledig, verheiratet, verwitwet, geschieden, getrennt | <u>ledig</u> |
| 4 | Průměrná týdenní mzda, resp. měsíční důchodní plat / wöchentliche resp. monatliche Pension | <u>1000</u> |



Případová studie C – Katastrofické povodně v s. Čechách v roce 1927

(Raška & Brázdil 2015, Area 47: 166–178)

Širší rámec

Riziko pramení z vědomí, že jsme (můžeme být) ohroženi, a docenění možnosti případné dopady zmírnit (srv. též protection motivation theory) - zmírnění rizika je možné jen učením (reflexivní mechanismy)

Shrnutí – otázky ústící ze společného rozboru „předmoderních“ a „moderních“ kultur:

- (a) Kde je reálně naplněna podstata definice rizika?
- (b) Proč dochází k proměně neorganizované zodpovědnosti (NZ) v organizovanou nezodpovědnost (ON) a zpět?
- (c) Jak tyto proměny ovlivňují adaptační schopnosti a snahy jedinců a komunit?
 - ovlivňuje politická legitimizace relací preventivních a nápravných opatření?
 - které přístupy v učení jsou vlastní NZ a ON – mohou fungovat společně?



Děkuji za pozornost



Die Bruchstelle der Talsperre oberhalb Deffendorf. Aufnahme von O. Schmidt.

Die Abraham d'Her fort sein Haus, wurde in 1770...