

Inženýrský sen o průplavu DOL plánování velkého technického projektu ve dvacátém století

Konference Naše společná přítomnost 2016

Velké naděje, projekty, omyly – snahy o pochopení a ovládnutí přírody v
minulosti a dnes

Jíra Janáč



DOL – sen, slon





Není – nebo je?



4 projekty ?

- Premisy
 - Sen, Slon, technokracie
- Cíle
 - Diskurz technokratů o přírodě / konstrukce přírody v plánech
 - Změny a jejich příčiny
 - Přežití
- Periodizace
 - Říšský 1901-1912
 - Československý 1931-38
 - Protektorátní 1938-1944
 - Generální řešení 1959-72
 - Ekotrans 1988-1993

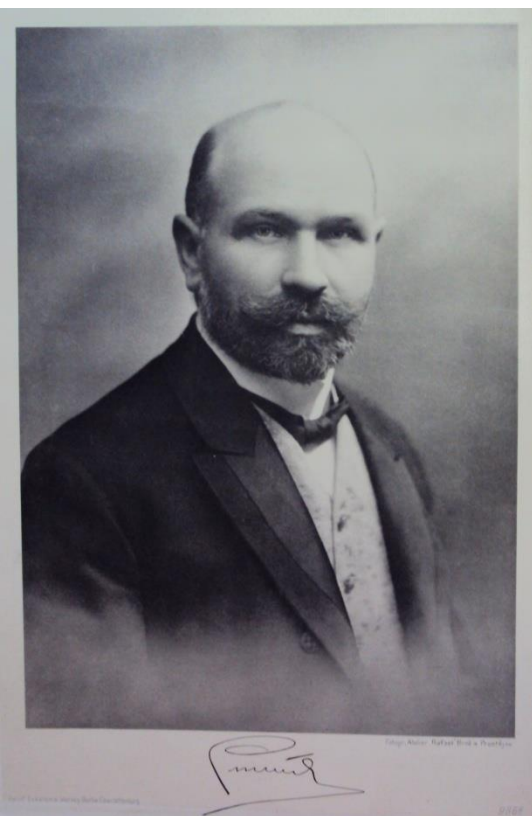


K. k. Direktion
für den
Bau der Wasserstraßen.

říšský projekt 1901-12



modernita





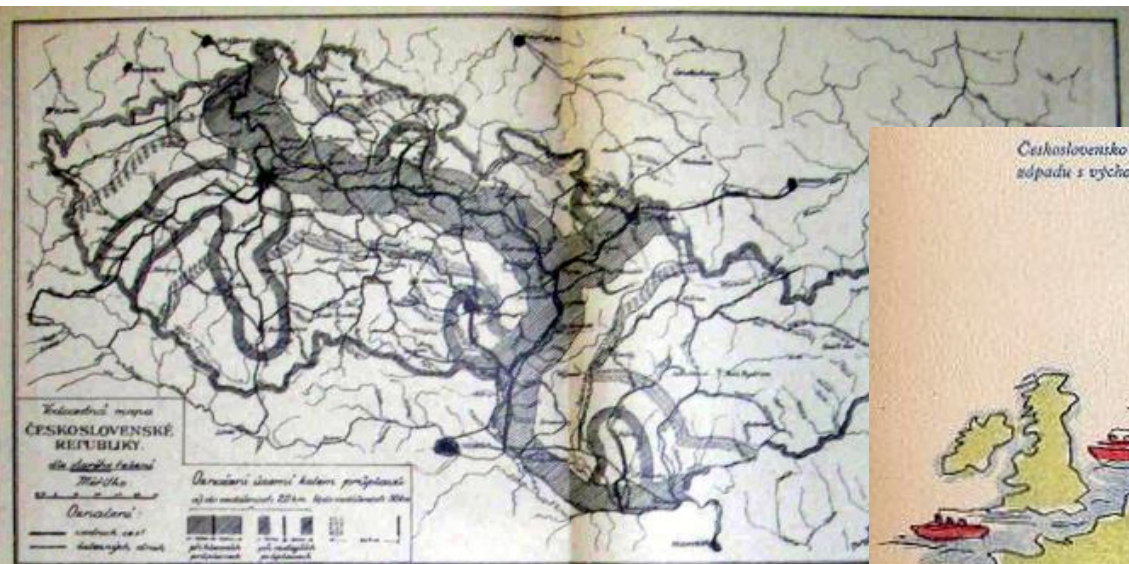
ŘEDITELSTVÍ PRO STAVBU VODNÍCH CEST.

PRAHA-SMÍCHOV, NÁBŘEŽÍ LEGIÍ 90.

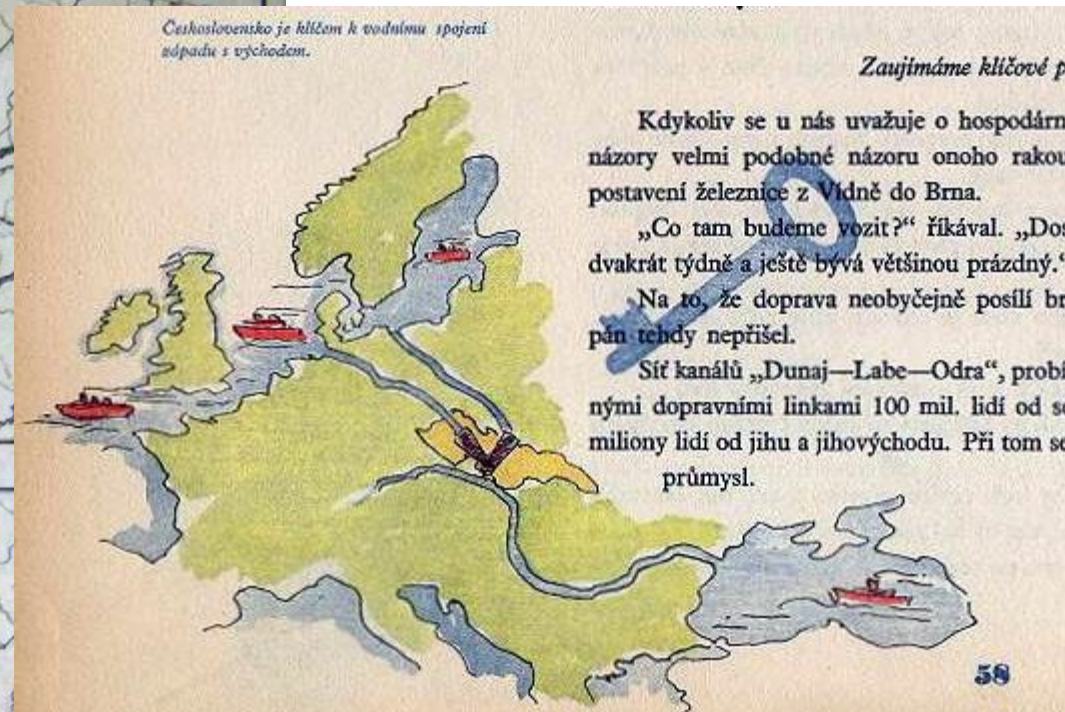
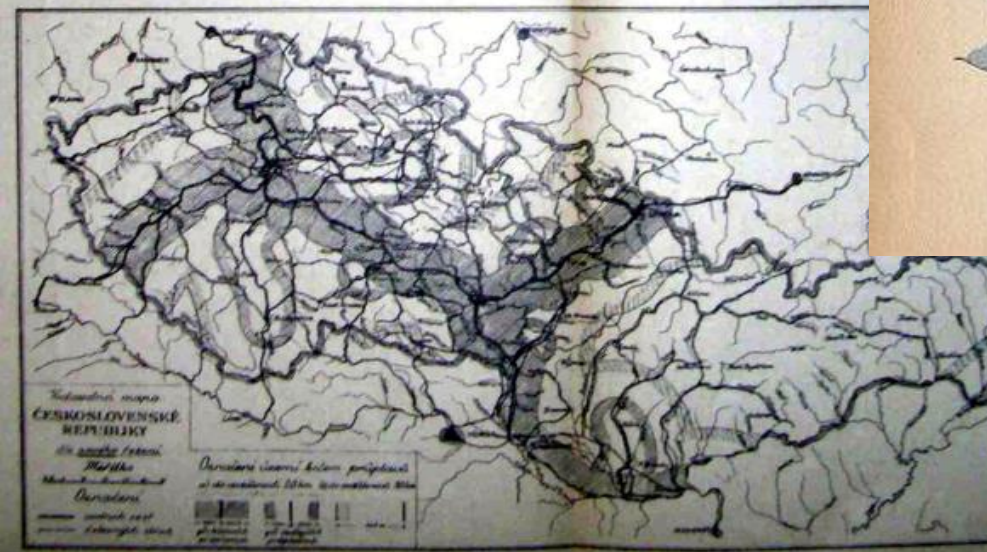


Československý projekt
(1919) 1931-38

Symbolická národní infrastruktura?



Obr. 1.



SPOLEČNOST
DUNAJSKO-ODERSKÉHO PRŮPLAVU

PRAHA II., BREDOVSKÁ 9

DIREKTION FÜR DEN BAU VON WASSERSTRASSEN, PRAG-SMICHOW, PEKAŘ - UFER 90.

ŘEDITELSTVÍ PRO STAVBU VODNÍCH CEST, PRAHA-SMÍCHOV, PEKAŘOVO NÁBŘ. 90.

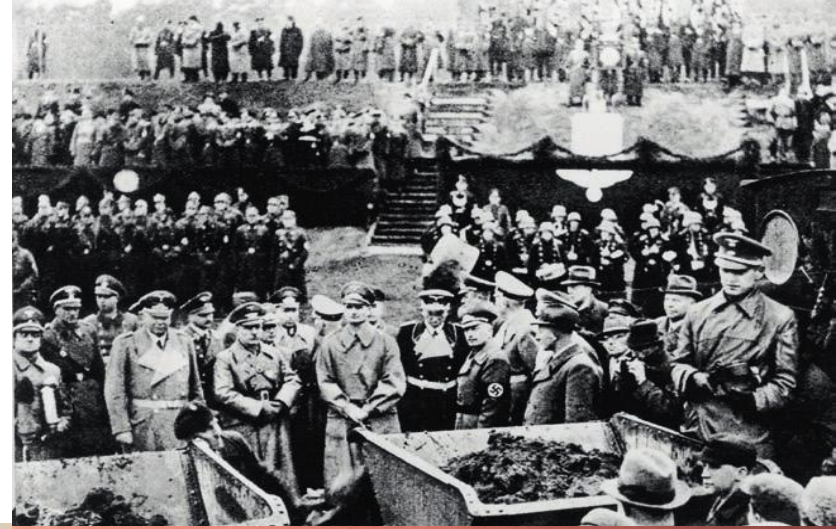


Protektorátní
projekt
1938-1944

Vodohospodářský plán

Nedostatek vody

Ekologie?

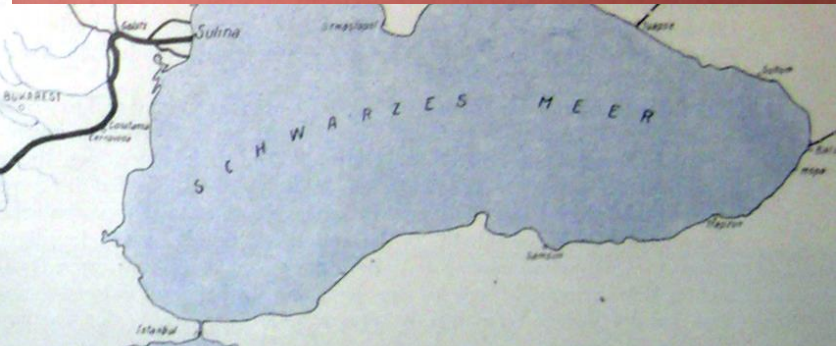


8.12.1939

Einweihung des Adolf-Hitler-Kanals
und 1. Spatenstich des Oder-Donau-Kanals

Ausweis Nr. 193

Inhaber dieses Ausweises ist berechtigt auf dem Platz für Ehrengäste bei der Einweihung des Adolf-Hitler-Kanals und beim 1. Spatenstich Platz zu nehmen.



HYDROPROJEKT



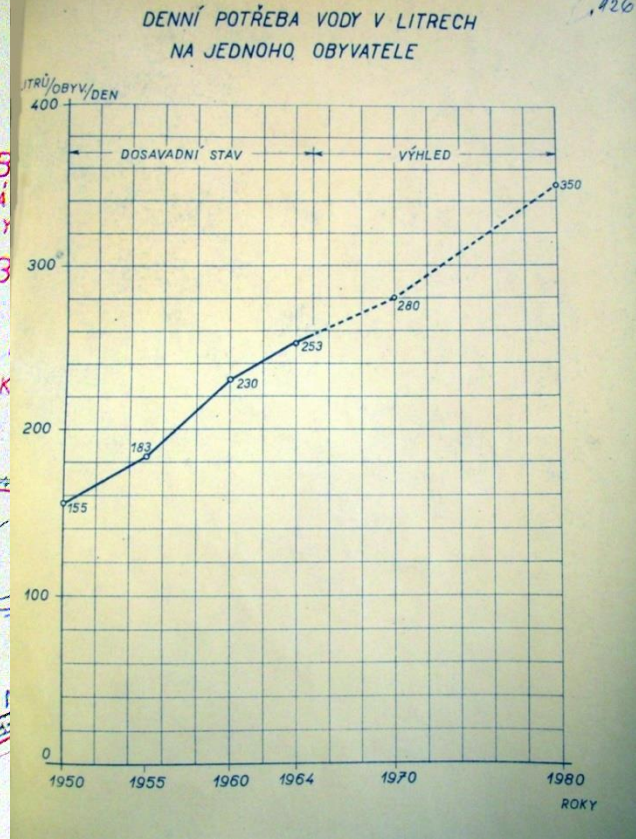
Generální řešení 1959-1972



Komplexní využití Nedostatek vody IWRM - soustava?



VARIANTA B
NAVIC PROTI ZA
MARCHEGG C VY
ВАРИАНТ БЕЗ
КРОМЕ ОСНОВНОГО
ШЛЯЗЫ ДЕВИН И
(НАЧЕРЧЕНЫ ПУНК



ZÁKLADNÍ ŘEŠENÍ — DO NÁKLADŮ JSOU ZAHRNUTY
A PROHRÁVKY KORYTA Z DŮVODŮ PLAVEBNÍCH. ŮSTAINÍ
DENY V RÁMCI VODNÍHO DÍLA NA DUNAJI WOLFSTHAL
PROJEKTU Z R 1959 — HDP BRATISLAVA A DEWAG)

ОСНОВНОЕ РЕШЕНИЕ — В СТОИМОСТЬ ВКЛЮЧЕНЫ ТОЛЬКО П
И ПРОБЛАДЕНИЯ КОРЫТА ВЪЗВАННЫЕ СУХОХОДСТВОМ ОСТАЛЬНЫЕ ПР

SITUACE VODNÍ CESTY DUNAJ-ODRA-LABE
THE DANUBE-ODRA-ELBE WATERWAY SITUATION



ekotrans
moravia



1988-1993

Ekotrans

OBSAH:

Poznámka na aktuální téma

Kdo je...
Vodní cesta pro životní prostředí a hospodářský rozvoj

Ing. Josef Lízal:
Slovo na zahájení

Ing. Josef Podzimek:
Historie se opakuje

Ing. Ivan Hošek:
Rozvoj ostravské aglomerace a vodní cesta Dunaj-Ostrava

Ing. Jan Vlček:
Bude vodní cesta efektivní?

Ing. Jan Marek:
Energetické využití vodní cesty

RNDr. Petr Hrušecký:
Několko připomínek k umístění stavby VD Kúty na riece Morave

Ing. Karel Marhoun, CSc.:
Vegetační doprovod vodohospodářských staveb - stabilizace prvku zemědělské krajiny

RNDr. Hubert Kříž, CSc. a kol.:
Geografické hodnocení vlivu výstavby a provozu vodní D-O na krajinu

Ing. Josef Matějček:
Obnovení plavební cesty Otrokovice-Rohatec

RNDr. Ingrid Némcová:
Vodná cesta a životné prostredie

Prof. ing. Pavel Gabriel, CSc.:
Ekologie a vodní hospodářství

Ing. Pavel Jurášek, CSc.:
Hodnocení výsledků symposia

RNDr. J. Pospíšil:
Úvaha o ekologii

Ing. Petr Forman:
Vodní doprava a životní prostředí člověka

Ing. arch. J. Löh a kol.:
Územně ekologické studie pro výstavbu plavebního stupně Kúty-Sekule

Ing. Miroslav Němec, ing. Petr Forman:
Potřebujeme vodní dílo Teplice nad Bečovou?

Doc. Ing. Jiří Texler, CSc.:
Kurs na užitečnou práci

Říční doprava - nové perspektivy na Labi

Informace

Environmentální kritika Dvojí ekologie ?



Source: Kanál Dunaj-Odra-Labe. Příležitost nebo hrozba? Stanovisko koalice pro život řek Dunaje, Odry a Labe. Praha 2004

Závěry



DOL

- Charakteristický příklad technokratického myšlení
- Přežití
 - klíčová role technokratů
 - ekonom. struktury
- Inženýrský modernismus bez změn
 - Růst do 1972 (tech)
- Korekce
 - Vědecký diskurz
 - Veřejný diskurz ? Po 1990...
 - Systém řízení

Konstrukce přírody

- Říšský projekt – soupeř
- Československý – paternalismus
- Protektorátní – věda (plán)
- GŘ – komplexní přístup, soustava
- Ekotrans – ekologie?